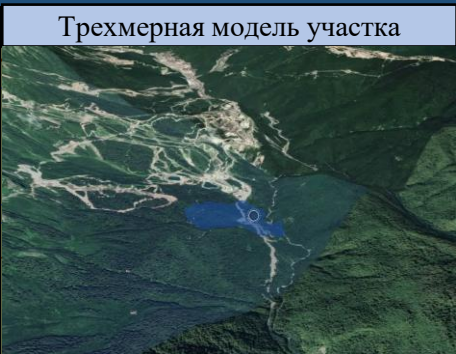


МОДЕЛЬ СХОДА СНЕЖНОЙ ЛАВИНЫ В РАЙОНЕ ГЛК НАО «КРАСНАЯ ПОЛЯНА» г. СОЧИ КРАСНОДАРСКОГО КРАЯ (НА 07.02.2023)



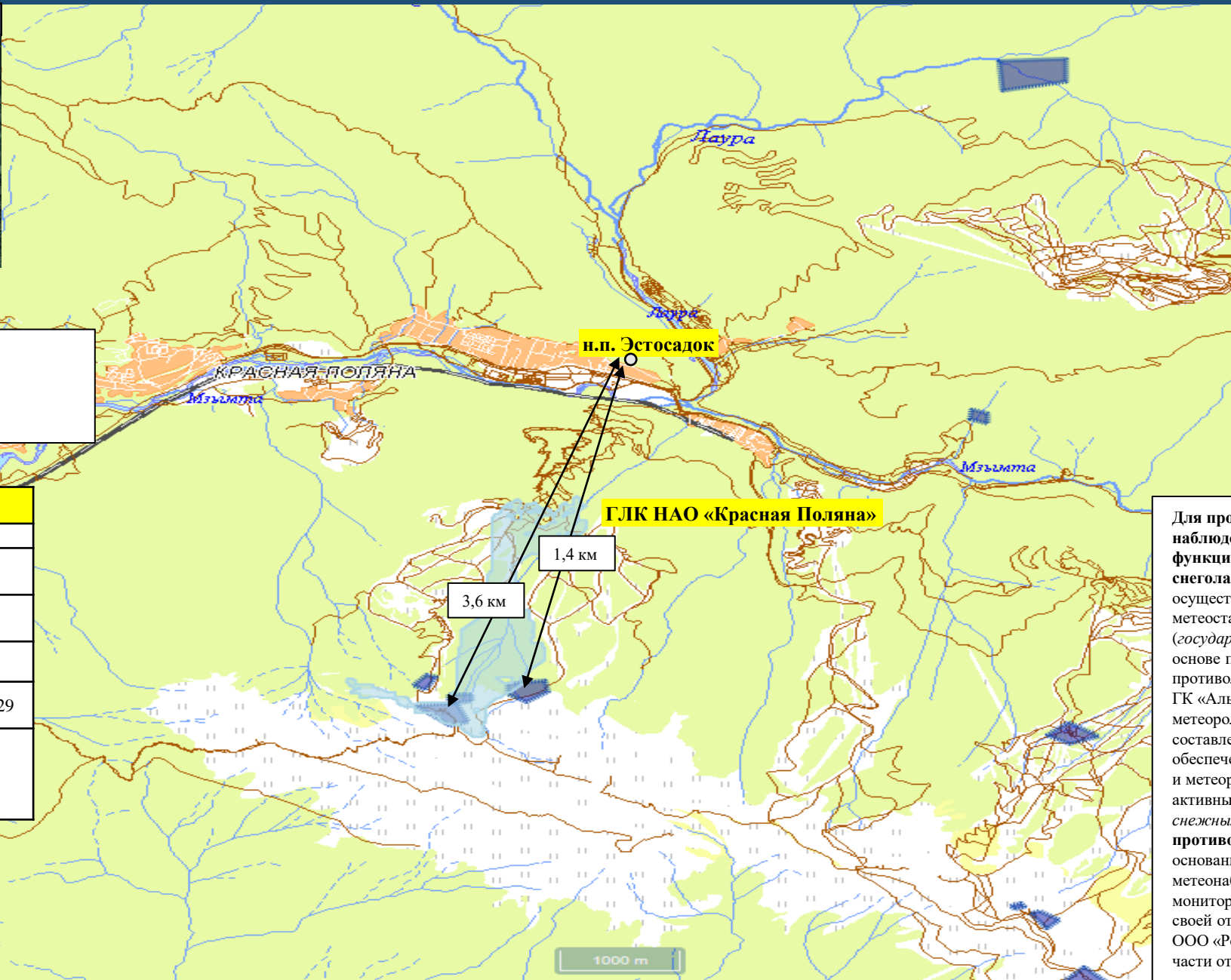
ГЛК НАО «Красная Поляна»
 количество трасс для катания – 37 шт.;
 протяженность трасс для катания – 27,9 км;
 количество подъемников – 15 шт.

Расчёт	
Высота снежного покрова, м	1,57
Общая площадь распространения лавины, кв.км	1,36
Перепад высот в зоне распространения лавины, м	1249
Средняя высота завалов, м	0,4
Общий объём сошедшего снега, м3	1121629
Общее количество населенных пунктов, попавших в зону распространения снежной лавины	0

Условные обозначения

- лавиноопасный участок
- место схода лавины

АРМ № 7
 16.00 06.02.2023
 исп. В.С. Сердюк
 тел. 32912-115



Прогноз метеоявлений

Пн 6 фев	Вт 7	Ср 8	Чт 9	Пт 10	Сб 11	Вс 12	Пн 13	Вт 14	Ср 15
+5	+4	+3	+4	+2	0	+1	+3	+4	+4
-1	+1	-3	-4	-3	-4	-3	-6	-3	-3
Максимальная скорость ветра, м/с									
8	8	6	6	6	8	9	4	2	2
Осадки, мм									
0,1	12,6	0,4	0	3,2	4,4	27,8	2,9	1,7	2,4



Для проведения активных воздействий и наблюдения за лавинной обстановкой функционируют:

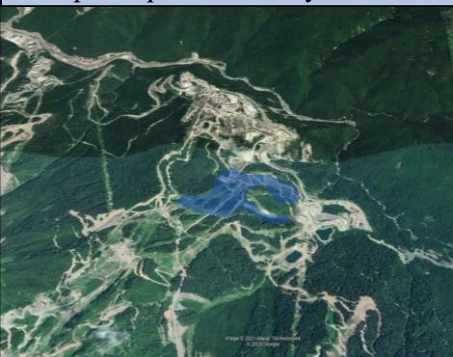
снеголавинный отряд ФГБУ «СЦГМС ЧАМ» - осуществляет снеголавинное и метеонаблюдение (8 метеостанций) на автодороге Адлер – Красная Поляна (государственный заказ), а также на договорной основе проводит комплекс мероприятий по противолавинной защите СТК «Горная Карусель» и ГК «Альпика - Сервис», включающий метеорологическое и снеголавинное наблюдения, составление прогноза лавинной опасности, обеспечение заинтересованных служб снеголавинной и метеорологической информацией, проведение активных воздействий (*предупредительный спуск снежных лавин*);

противолавинная служба ООО «Роза Хутор» - на основании лицензий, выданных Росгидрометом, ведёт метеонаблюдения (6 метеостанций), снеголавинный мониторинг и предупредительный спуск лавин в зоне своей ответственности.

ООО «Росдорстрой» производят расчистку проезжей части от сошедших лавин.

МОДЕЛЬ СХОДА СНЕЖНОЙ ЛАВИНЫ В РАЙОНЕ ГЛК «РОЗА ХУТОР»,
г. СОЧИ КРАСНОДАРСКОГО КРАЯ
(НА 07.02.2023)

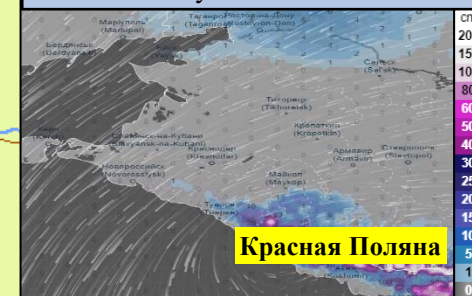
Трехмерная модель участка



Прогноз метеоявлений

Пн 6 фев	Вт 7	Ср 8	Чт 9	Пт 10	Сб 11	Вс 12	Пн 13	Вт 14	Ср 15
+5	+4	+3	+4	+2	0	+1	+3	+4	+4
-1	+1	-3	-4	-3	-4	-3	-6	-3	-3
8	8	6	6	6	8	9	4	2	2
0,1	12,6	0,4	0	3,2	4,4	27,8	2,9	1,7	2,4

Глубина снега



ГЛК «Роза Хутор»

1 км

500 m

ООО «Роза хутор»

количество трасс для катания – 74 шт.;
протяженность трасс для катания – 111,3 км;
количество подъемников – 30 шт.

Расчёт

Высота снежного покрова, м	1,57
Общая площадь распространения лавины, кв.км	0,67
Перепад высот в зоне распространения лавины, м	562
Средняя высота завалов, м	0,8
Общий объём сошедшего снега, м3	668710
Общее количество населенных пунктов, попавших в зону распространения снежной лавины	0

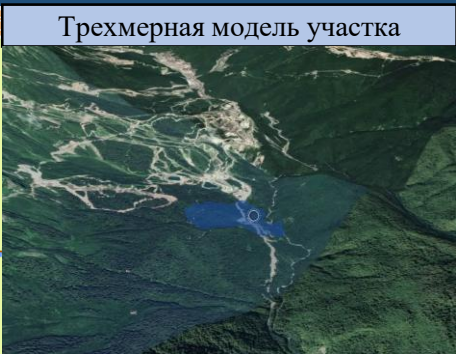
Условные обозначения

- лавиноопасный участок
- место схода лавины

АРМ № 7
16.00 06.02.2023
исп. В.С. Сердюк
тел. 32912-115

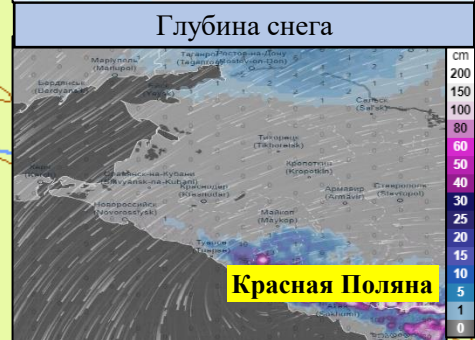
Для проведения активных воздействий и наблюдения за лавинной обстановкой функционируют: снеголавинный отряд ФГБУ «СЦГМС ЧАМ» - осуществляет снеголавинное и метеонаблюдение (8 метеостанций) на автодороге Адлер – Красная Поляна (государственный заказ), а также на договорной основе проводит комплекс мероприятий по противолавинной защите СТК «Горная Карусель» и ГК «Альпика - Сервис», включающий метеорологическое и снеголавинное наблюдения, составление прогноза лавинной опасности, обеспечение заинтересованных служб снеголавинной и метеорологической информацией, проведение активных воздействий (предупредительный спуск снежных лавин);
противолавинная служба ООО «Роза Хутор» - на основании лицензий, выданных Росгидрометом, ведёт метеонаблюдения (6 метеостанций), снеголавинный мониторинг и предупредительный спуск лавин в зоне своей ответственности.
ООО «Росдорстрой» производят расчистку проезжей части от сошедших лавин.

МОДЕЛЬ СХОДА СНЕЖНОЙ ЛАВИНЫ В РАЙОНЕ ГЛК «РОЗА ХУТОР»,
г. СОЧИ КРАСНОДАРСКОГО КРАЯ
(НА 07.02.2023)



Прогноз метеоявлений

Пн 6 фев	Вт 7	Ср 8	Чт 9	Пт 10	Сб 11	Вс 12	Пн 13	Вт 14	Ср 15
☁	☁	☁	☀	☁	☁	☁	☁	☁	☁
+5	+4	+3	+4	+2	0	+1	+3	+4	+4
-1	+1	-3	-4	-3	-4	-3	-6	-3	-3
8	8	6	6	6	8	9	4	2	2
0,1	12,6	0,4	0	3,2	4,4	27,8	2,9	1,7	2,4



ООО «Роза Хутор»
 количество трасс для катания – 74 шт.;
 протяженность трасс для катания – 111,3 км;
 количество подъемников – 30 шт.

Расчёт

Высота снежного покрова, м	1,57
Общая площадь распространения лавины, кв.км	0,86
Перепад высот в зоне распространения лавины, м	665
Средняя высота завалов, м	1,1
Общий объём сошедшего снега, м3	864901
Общее количество населенных пунктов, попавших в зону распространения снежной лавины	0

- лавиноопасный участок
 - место схода лавины

АРМ № 7
 16.00 06.02.2023
 исп. В.С. Сердюк
 тел. 32912-115

Для проведения активных воздействий и наблюдения за лавинной обстановкой функционируют:

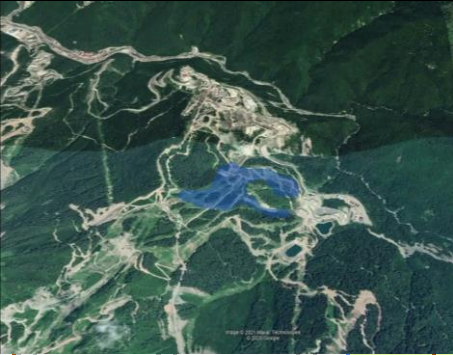
снеголавинный отряд ФГБУ «СЦГМС ЧАМ» - осуществляет снеголавинное и метеонаблюдение (8 метеостанций) на автодороге Адлер – Красная Поляна (государственный заказ), а также на договорной основе проводит комплекс мероприятий по противолавинной защите СТК «Горная Карусель» и ГК «Альпика - Сервис», включающий метеорологическое и снеголавинное наблюдения, составление прогноза лавинной опасности, обеспечение заинтересованных служб снеголавинной и метеорологической информацией, проведение активных воздействий (*предупредительный спуск снежных лавин*);

противолавинная служба ООО «Роза Хутор» - на основании лицензий, выданных Росгидрометом, ведёт метеонаблюдения (6 метеостанций), снеголавинный мониторинг и предупредительный спуск лавин в зоне своей ответственности.

ООО «Росдорстрой» производят расчистку проезжей части от сошедших лавин.

МОДЕЛЬ СХОДА СНЕЖНОЙ ЛАВИНЫ В РАЙОНЕ ГЛК «АЛЬПИКА-СЕРВИС»,
г. СОЧИ КРАСНОДАРСКОГО КРАЯ
(НА 07.02.2023)

Трехмерная модель участка



ГЛК «Альпика-Сервис»

количество трасс для катания – 9 шт.;
протяженность трасс для катания – 11,3 км;
количество подъемников – 5 шт.

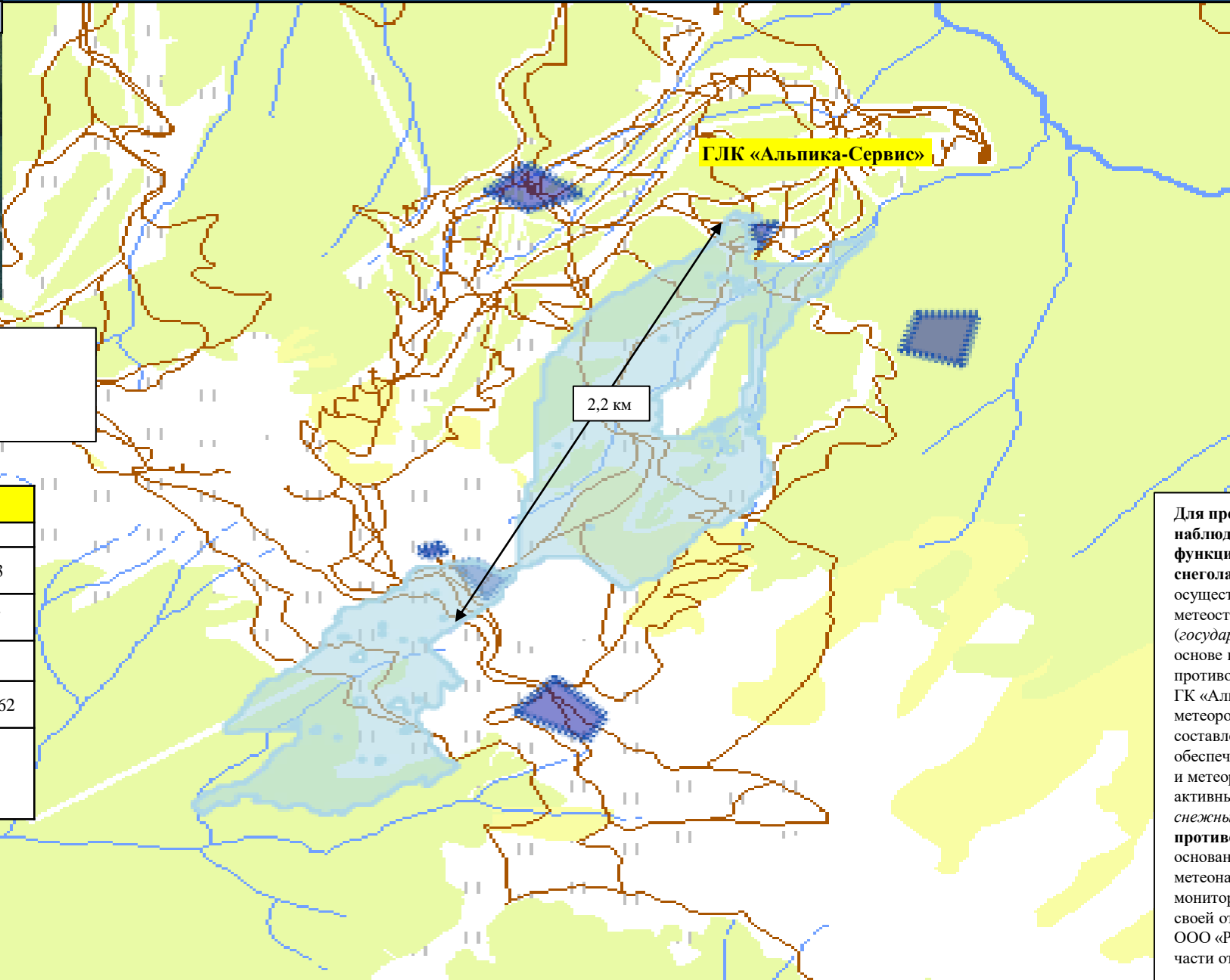
Расчёт

Высота снежного покрова, м	1,57
Общая площадь распространения лавины, кв.км	0,243
Перепад высот в зоне распространения лавины, м	1187
Средняя высота завалов, м	1,5
Общий объём сошедшего снега, м3	2429462
Общее количество населенных пунктов, попавших в зону распространения снежной лавины	0

Условные обозначения

- лавиноопасный участок
- место схода лавины

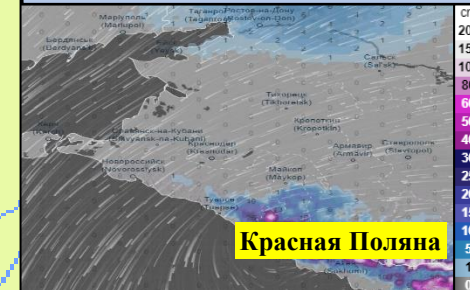
АРМ № 7
16.00 06.02.2023
исп. В.С. Сердюк
тел. 32912-115



Прогноз метеоявлений

Пн 6 фев	Вт 7	Ср 8	Чт 9	Пт 10	Сб 11	Вс 12	Пн 13	Вт 14	Ср 15
+5	+4	+3	+4	+2	0	+1	+3	+4	+4
-1	+1	-3	-4	-3	-4	-3	-6	-3	-3
Максимальная скорость ветра, м/с									
8	8	6	6	6	8	9	4	2	2
Осадки, мм									
0,1	12,6	0,4	0	3,2	4,4	27,8	2,9	1,7	2,4

Глубина снега



Красная Поляна

Для проведения активных воздействий и наблюдения за лавинной обстановкой функционируют:
снегалавинный отряд ФГБУ «СЦГМС ЧАМ» - осуществляет снегалавинное и метеонаблюдение (8 метеостанций) на автодороге Адлер – Красная Поляна (государственный заказ), а также на договорной основе проводит комплекс мероприятий по противолавинной защите СТК «Горная Карусель» и ГК «Альпика - Сервис», включающий метеорологическое и снегалавинное наблюдения, составление прогноза лавинной опасности, обеспечение заинтересованных служб снегалавинной и метеорологической информацией, проведение активных воздействий (*предупредительный спуск снежных лавин*);
противолавинная служба ООО «Роза Хутор» - на основании лицензий, выданных Росгидрометом, ведёт метеонаблюдения (6 метеостанций), снегалавинный мониторинг и предупредительный спуск лавин в зоне своей ответственности.
 ООО «Росдорстрой» производят расчистку проезжей части от сошедших лавин.

МОДЕЛЬ СХОДА СНЕЖНОЙ ЛАВИНЫ В РАЙОНЕ ГЛК «АЛЬПИКА-СЕРВИС»,
г. СОЧИ КРАСНОДАРСКОГО КРАЯ
(НА 07.02.2023)

Трёхмерная модель участка



Прогноз метеоявлений

Пн 6 фев	Вт 7	Ср 8	Чт 9	Пт 10	Сб 11	Вс 12	Пн 13	Вт 14	Ср 15
☁	☁	☁	☀	☁	☁	☁	☁	☁	☁
+5	+4	+3	+4	+2	0	+1	+3	+4	+4
-1	+1	-3	-4	-3	-4	-3	-6	-3	-3
Максимальная скорость ветра, м/с									
8	8	6	6	6	8	9	4	2	2
Осадки, мм									
0,1	12,6	0,4	0	3,2	4,4	27,8	2,9	1,7	2,4

Глубина снега



ГЛК «Альпика-Сервис»
количество трасс для катания – 9 шт.;
протяженность трасс для катания – 11,3 км;
количество подъемников – 5 шт.

ГЛК «Альпика-Сервис»

1,8 км

Расчёт

Высота снежного покрова, м	1,57
Общая площадь распространения лавины, кв.км	2,24
Перепад высот в зоне распространения лавины, м	1294
Средняя высота завалов, м	0,2
Общий объём сошедшего снега, м3	561235
Общее количество населенных пунктов, попавших в зону распространения снежной лавины	0

Условные обозначения

- лавинопасный участок
- место схода лавины

АРМ № 7
16.00 06.02.2023
исп. В.С. Сердюк
тел. 32912-115

Для проведения активных воздействий и наблюдения за лавинной обстановкой функционируют:

снеголавинный отряд ФГБУ «СЦГМС ЧАМ» - осуществляет снеголавинное и метеонаблюдение (8 метеостанций) на автодороге Адлер – Красная Поляна (государственный заказ), а также на договорной основе проводит комплекс мероприятий по противолавинной защите СТК «Горная Карусель» и ГК «Альпика - Сервис», включающий метеорологическое и снеголавинное наблюдения, составление прогноза лавинной опасности, обеспечение заинтересованных служб снеголавинной и метеорологической информацией, проведение активных воздействий (*предупредительный спуск снежных лавин*);

противолавинная служба ООО «Роза Хутор» - на основании лицензий, выданных Росгидрометом, ведёт метеонаблюдения (6 метеостанций), снеголавинный мониторинг и предупредительный спуск лавин в зоне своей ответственности.

ООО «Росдорстрой» производят расчистку проезжей части от сошедших лавин.

МОДЕЛЬ СХОДА СНЕЖНОЙ ЛАВИНЫ В РАЙОНЕ ГЛК НАО «КРАСНАЯ ПОЛЯНА»,
г. СОЧИ КРАСНОДАРСКОГО КРАЯ
(НА 07.02.2023)

Трёхмерная модель участка



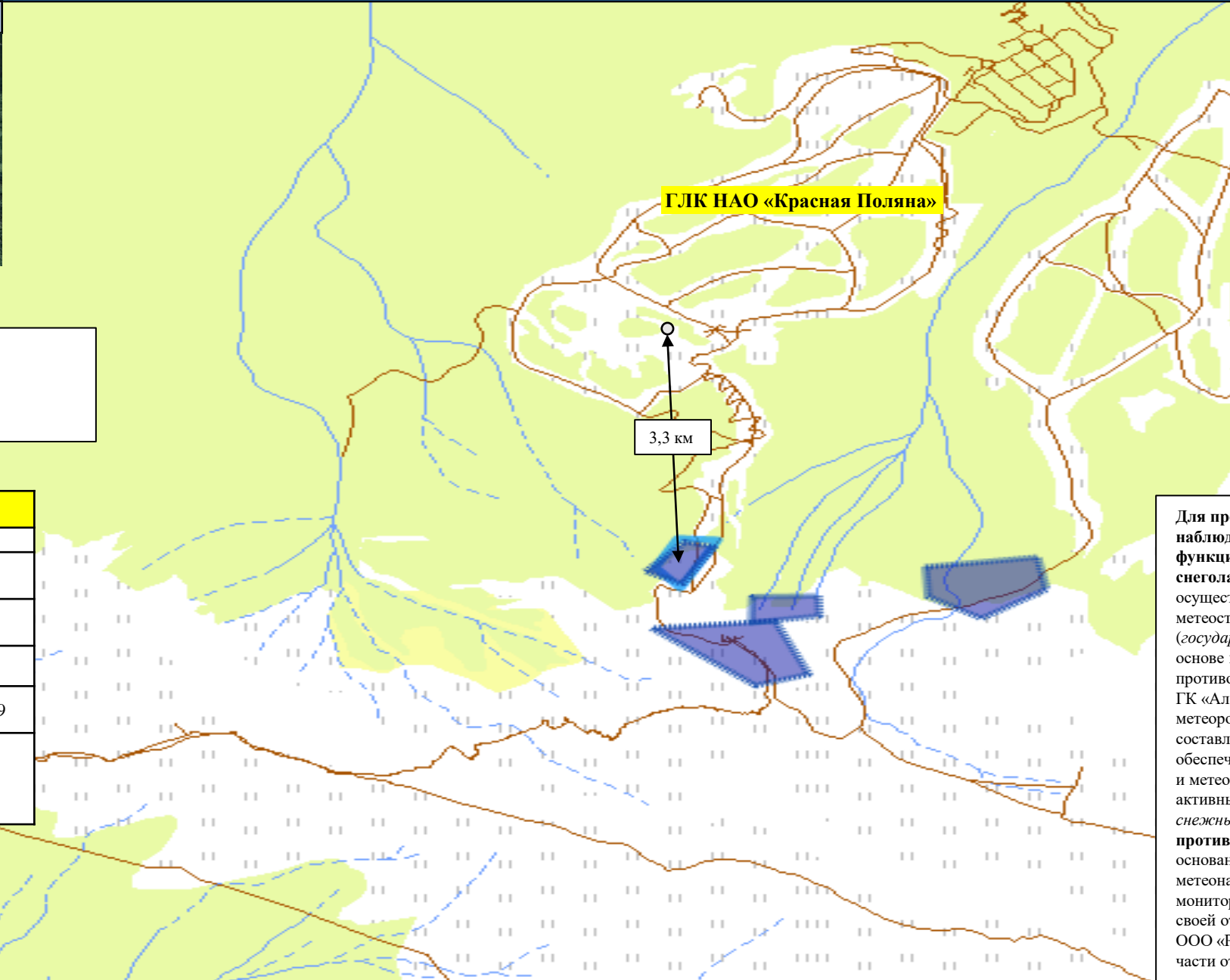
ГЛК НАО «Красная Поляна»
количество трасс для катания – 37 шт.;
протяженность трасс для катания – 27,9 км;
количество подъемников – 15 шт.

Расчёт	
Высота снежного покрова, м	1,57
Общая площадь распространения лавины, кв.км	1,86
Перепад высот в зоне распространения лавины, м	1211
Средняя высота завалов, м	0,2
Общий объём сошедшего снега, м3	55659
Общее количество населенных пунктов, попавших в зону распространения снежной лавины	0

Условные обозначения

- лавиноопасный участок
- место схода лавины

АРМ № 7
16.00 06.02.2023
исп. В.С. Сердюк
тел. 32912-115



Прогноз метеоявлений

Пн 6 фев	Вт 7	Ср 8	Чт 9	Пт 10	Сб 11	Вс 12	Пн 13	Вт 14	Ср 15
+5	+4	+3	+4	+2	0	+1	+3	+4	+4
-1	+1	-3	-4	-3	-4	-3	-6	-3	-3
8	8	6	6	6	8	9	4	2	2
0,1	12,6	0,4	0	3,2	4,4	27,8	2,9	1,7	2,4

Глубина снега



Для проведения активных воздействий и наблюдения за лавинной обстановкой функционируют:
снеголавинный отряд ФГБУ «СЦГМС ЧАМ» - осуществляет снеголавинное и метеонаблюдение (8 метеостанций) на автодороге Адлер – Красная Поляна (государственный заказ), а также на договорной основе проводит комплекс мероприятий по противолавинной защите СТК «Горная Карусель» и ГК «Альпика - Сервис», включающий метеорологическое и снеголавинное наблюдения, составление прогноза лавинной опасности, обеспечение заинтересованных служб снеголавинной и метеорологической информацией, проведение активных воздействий (предупредительный спуск снежных лавин);
противолавинная служба ООО «Роза Хутор» - на основании лицензий, выданных Росгидрометом, ведёт метеонаблюдения (6 метеостанций), снеголавинный мониторинг и предупредительный спуск лавин в зоне своей ответственности.
 ООО «Росдорстрой» производят расчистку проезжей части от сошедших лавин.